



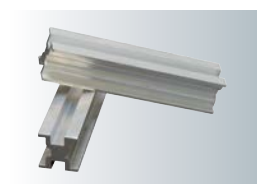
EUROPAC® AHV

Caractéristiques / Specifications

| | |
|--|---|
| Praticable / Stage deck dimensions | 2,00 x 1,00 m |
| Hauteur / Height | • 0,20 • 0,40 • 0,60 • 0,80 • 1 m |
| Hauteur repliée / Storage height | 0,20 m |
| Résistance / Load Capacity | 750 kg/m ² |
| Plancher / Deck | Contreplaqué marin multiplis 18 mm avec film phénolique anti-dérapant noir / Black non slip marin plywood 18 mm |
| Assemblage / Assembly | Profilé aluminium / Aluminium profile |
| Poids / Weight | 48 kg |
| Cadre plateau et piétement / Platform material and foot system | Profilé aluminium avec 1 traverse / Aluminium profile with 1 traverse |
| Patin de mise à niveau / Leveling base | + ou - 4 cm |
| Pente / Pente | 5 à 40 % |
| Classement au feu / Fireproof classification | M3 |

Accessoires disponibles / Available accessories

- Garde-corps • Escalier • Rampe • Chariot de transport •
- Jupe de scène M1... / • Handrail • Stair • Ramp • Trolley • Front curtain M1...



Profilé de jonction / Joiner



Garde-corps / Handrail



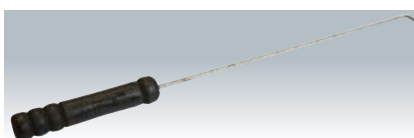
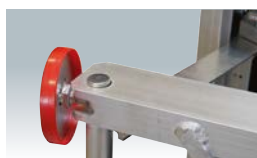
Bridage garde-corps /
Handrail fixation



Poignée / Handle



Patin de mise à niveau / Leveling base



Tirette / Pull